

pushTAN: Neues Gerät hinzufügen

www.sparkasse-nuernberg.de



Wenn Sie ein neues Smartphone haben, können Sie dieses in wenigen Schritten in der S-pushTAN-App neu einrichten und mit Ihrem Online-Banking verbinden. **Wichtig:** Um diesen Weg zur Einrichtung nutzen zu können, benötigen Sie Zugriff auf Ihre bestehende S-pushTAN-App. Falls dieser nicht mehr vorhanden ist, verwenden Sie bitte die Anleitung „pushTAN Ersteinrichtung“. Diese Anleitung gilt auch für das hinzufügen eines weiteren Geräts (maximal 5) in die Gerätegruppe.

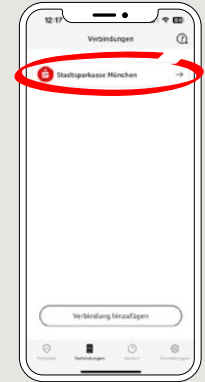
1 Geben Sie das Passwort für Ihre S-pushTAN-App ein oder verwenden Sie TouchID oder Face-ID (iOS)/Biometrie (Android)



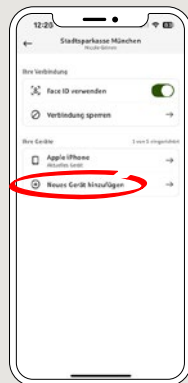
2 Klicken Sie auf „Verbindungen“.



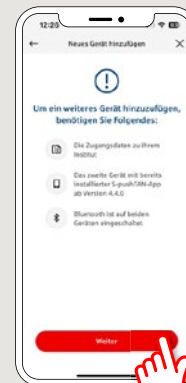
3 Wählen Sie die bestehenden pushTAN-Verbindung der Sparkasse Nürnberg.



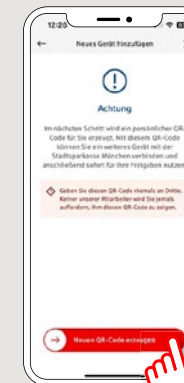
4 Im nächsten Schritt klicken Sie auf „Neues Gerät hinzufügen“.



5 Bitte beachten Sie die Hinweise und erlauben Sie die Bluetooth-Verbindung auf beiden Geräten. Anschließend klicken Sie auf „Weiter“.



6 Wählen Sie nun „Neuen QR-Code erstellen“.



7 Laden Sie die S-pushTAN-App auf Ihr Smartphone.



HABEN SIE NOCH FRAGEN? WIR SIND FÜR SIE DA:

Telefon: 0911 230-1000
E-Mail: info@sparkasse-nuernberg.de

Beratung und Service:
Montag bis Freitag von 8-18 Uhr

SCHNELL ANS ZIEL IST EINFACH:

Weitere Online-Services der Sparkasse Nürnberg
finden Sie unter www.sparkasse-nuernberg.de/service

Hier geht's zum
Text-Chat: →



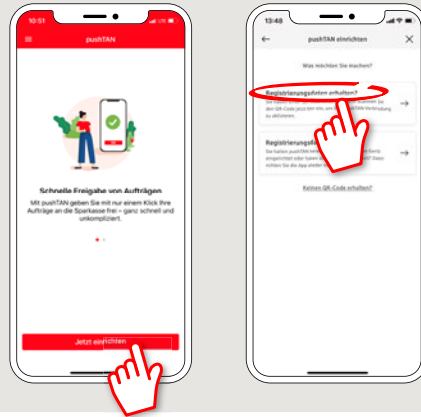
pushTAN: Neues Gerät hinzufügen

www.sparkasse-nuernberg.de

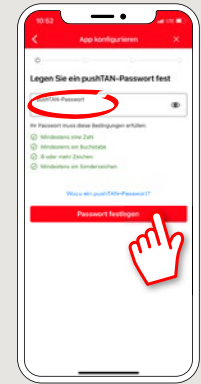


Wenn Sie ein neues Smartphone haben, können Sie dieses in wenigen Schritten in der S-pushTAN-App neu einrichten und mit Ihrem Online-Banking verbinden. **Wichtig:** Um diesen Weg zur Einrichtung nutzen zu können, benötigen Sie Zugriff auf Ihre bestehende S-pushTAN-App. Falls dieser nicht mehr vorhanden ist, verwenden Sie bitte die Anleitung „pushTAN Ersteinrichtung“. Diese Anleitung gilt auch für das hinzufügen eines weiteren Geräts (maximal 5) in die Gerätegruppe.

8 Starten Sie die App und tippen „Jetzt einrichten“ → „Registrierungsdaten erhalten“ → „Weiter“ → „Weiter“ um die Zustellung von Push-Nachrichten zu erlauben.



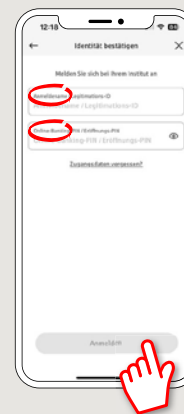
9 Im nächsten Schritt vergeben Sie ein Passwort für die App und bestätigen dieses durch wiederholte Eingabe. Anschließend geben Sie an, ob Sie die App alternativ auch per TouchID oder Face-ID (iOS)/Biometrie (Android) öffnen wollen.



10 Erlauben Sie der App auf Ihrem neuen Gerät nun den Zugriff auf Ihre Kamera, um den QR-Code zu scannen.



11 Im nächsten Schritt erfassen Sie Ihre Zugangsdaten für das Online-Banking.



12 Ihre pushTAN Verbindung wurde nun erfolgreich eingerichtet! Bitte klicken Sie auf „Fertig“.



HABEN SIE NOCH FRAGEN? WIR SIND FÜR SIE DA:

Telefon: 0911 230-1000
E-Mail: info@sparkasse-nuernberg.de

Beratung und Service:
Montag bis Freitag von 8-18 Uhr

SCHNELL ANS ZIEL IST EINFACH:

Weitere Online-Services der Sparkasse Nürnberg
finden Sie unter www.sparkasse-nuernberg.de/service

Hier geht's zum
Text-Chat: →

